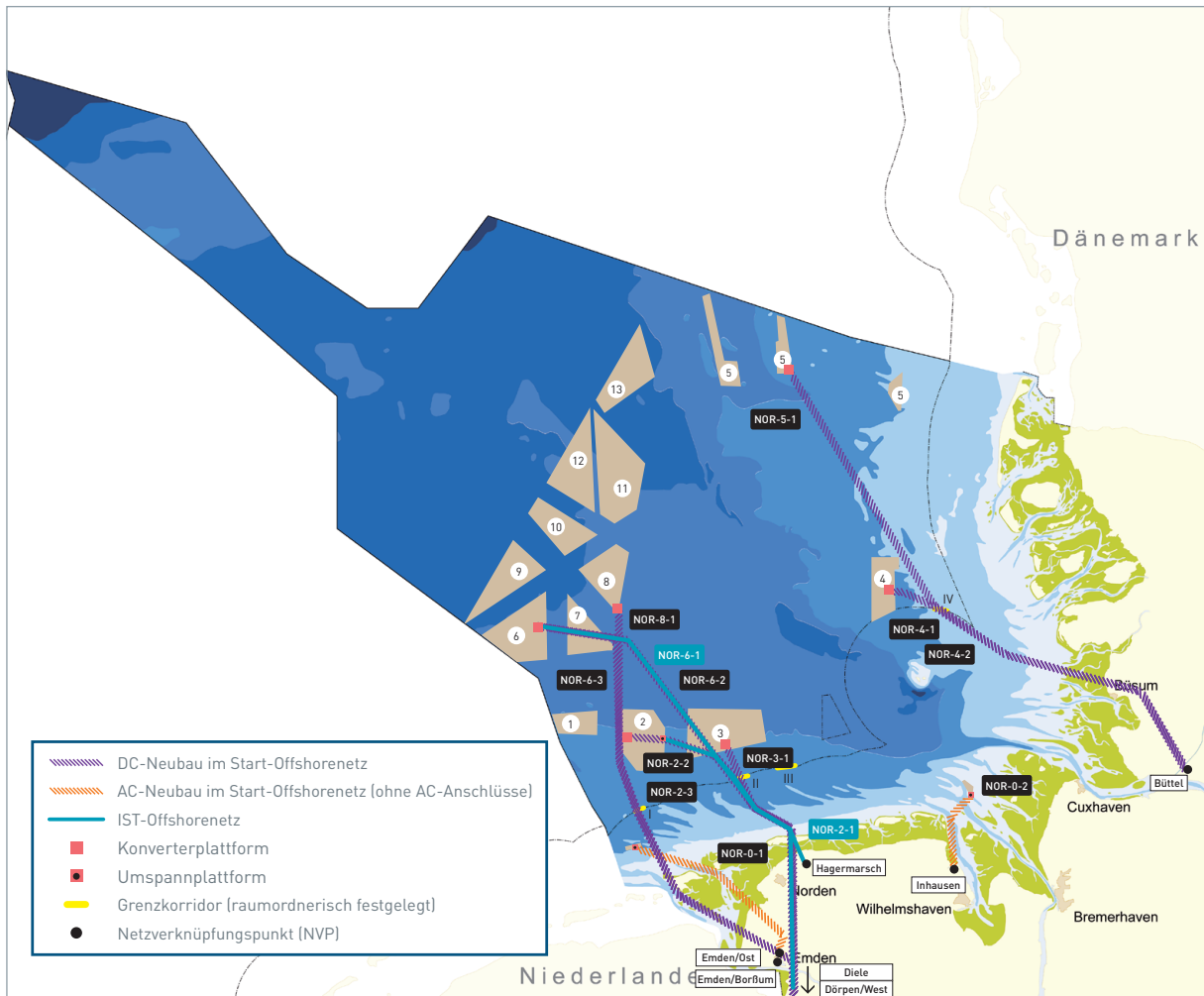


Der vorliegende zweite Entwurf des Offshore-Netzentwicklungsplans 2013 beschreibt keine konkreten Trassenverläufe, sondern bestimmt Maßnahmen, die unter Berücksichtigung technischer, wirtschaftlicher und räumlicher Rahmenbedingungen geeignet sind, um die nach dem genehmigten Szenariorahmen erwartete installierte Erzeugungleistung aus Offshore-Windenergie an das Übertragungsnetz an Land anzubinden.

Kapitel 6.5 des O-NEP stellt die Szenarien im Überblick vor, Kapitel 6.1 das Start-Offshorenetz. Die einzelnen Maßnahmen werden detailliert im Kapitel 10.2.1 (Start-Offshorenetz) und 10.2.2 (Zubau-Offshorenetz) beschrieben.

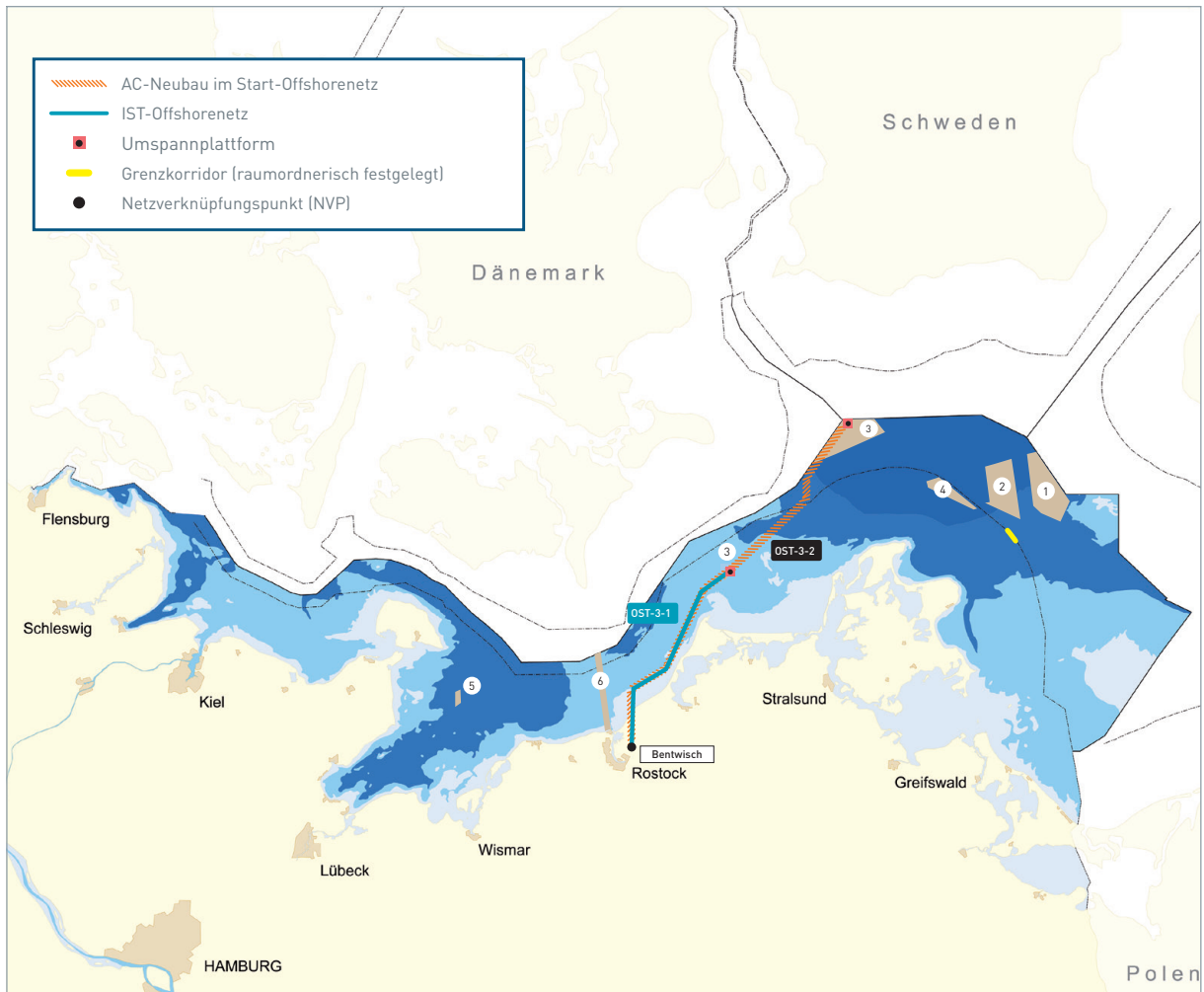
Die Karten zum Offshore-Netzentwicklungsplan 2013 sind urheberrechtlich geschützt. Die Rechte liegen bei den Übertragungsnetzbetreibern und dem BSH. Wenn Sie die Karten weiter verwenden möchten, beachten Sie bitte, dass das Format A4 nicht überschritten werden darf. Bitte geben Sie als Quellenangabe „NEP 2013, Stand: Juni 2013, www.netzentwicklungsplan.de“ an.

START-OFFSHORENETZ NORDSEE



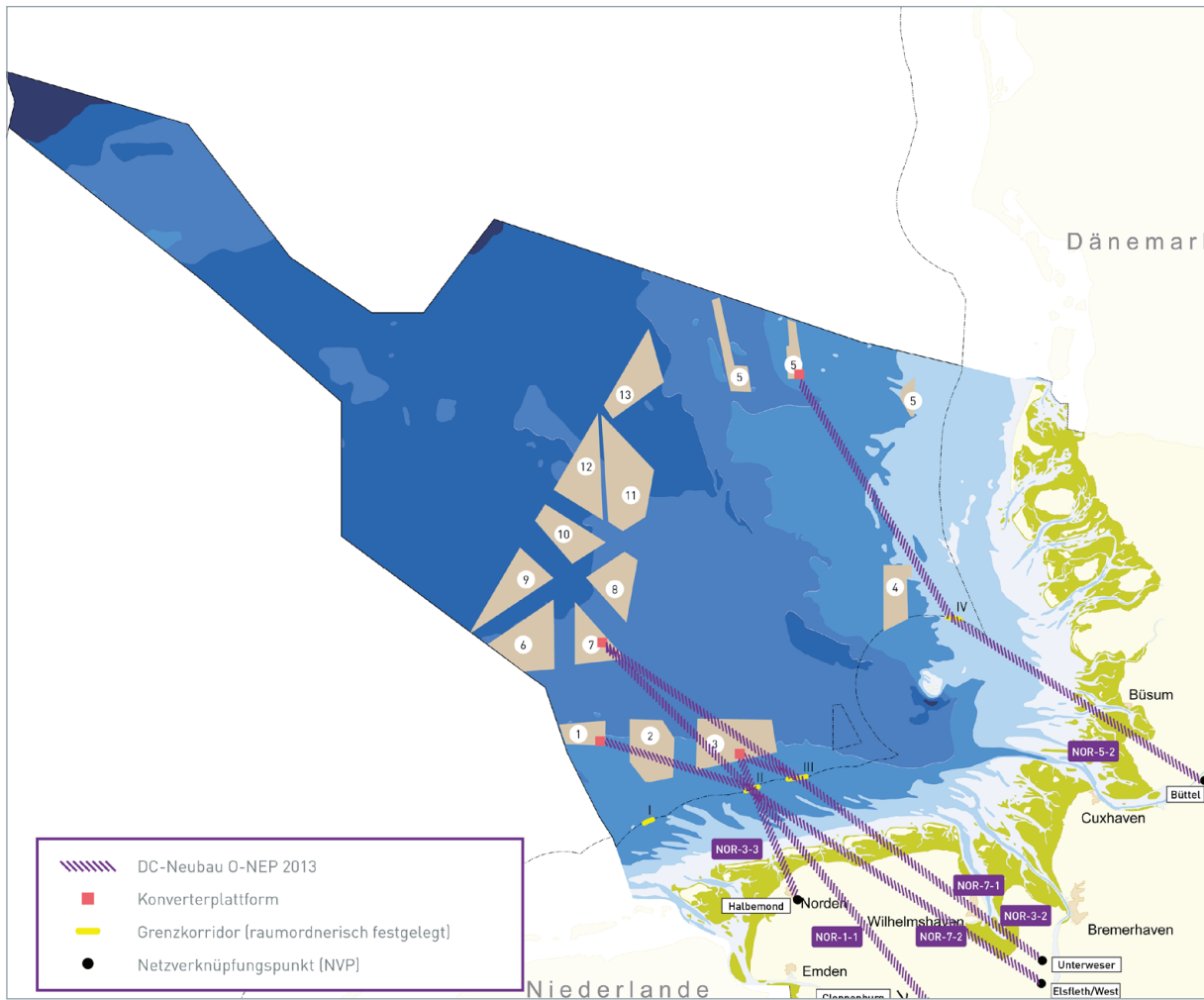
2013 © Die Karten sind urheberrechtlich geschützt. Wenn Sie die Karten weiter verwenden möchten, beachten Sie bitte, dass das Format A4 nicht überschritten werden darf. Bitte geben Sie als Quellenangabe „0-NEP 2013, Stand: Juni 2013, www.netzentwicklungsplan.de“ an.

START-OFFSHORENETZ OSTSEE



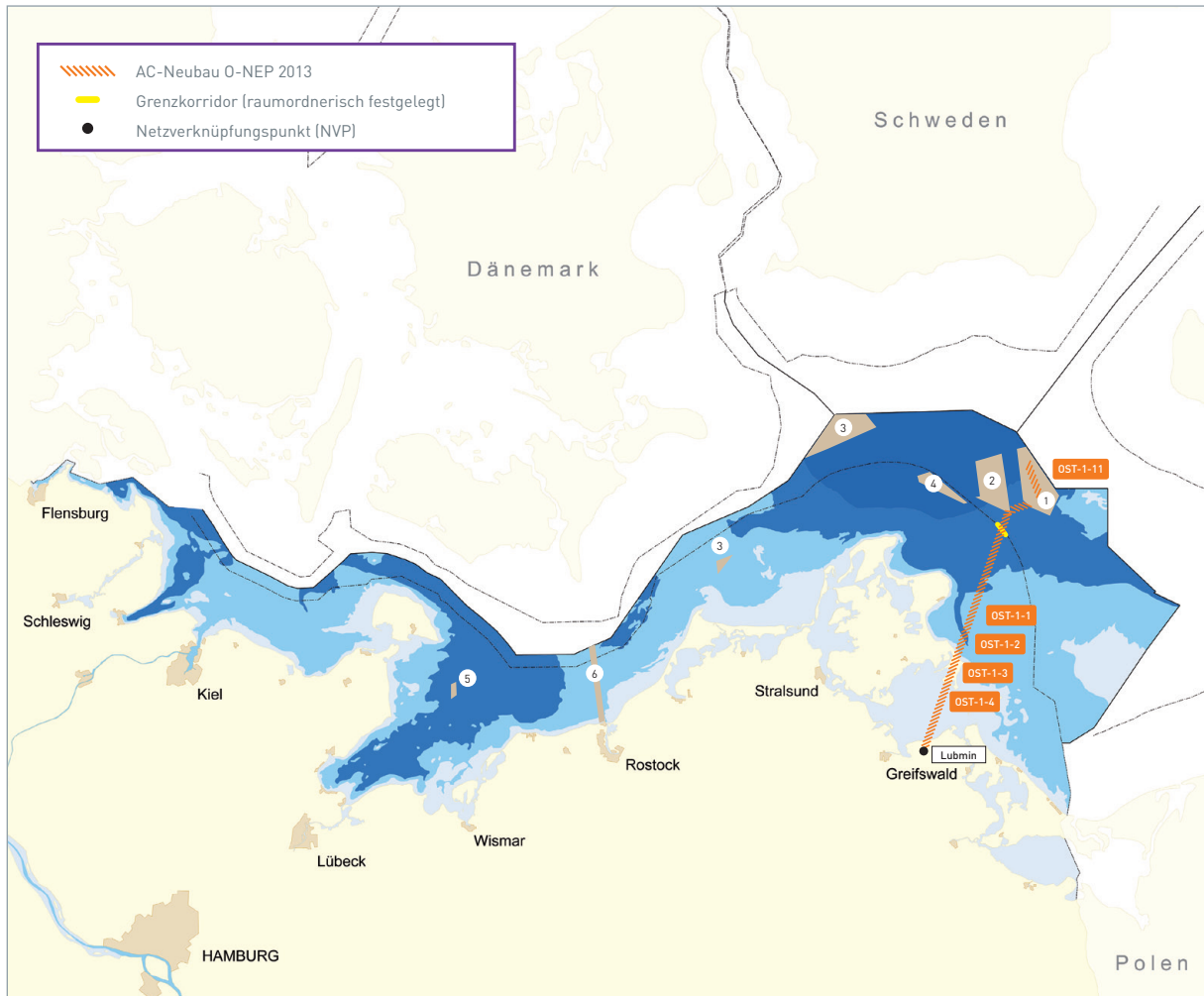
2013 © Die Karten sind urheberrechtlich geschützt. Wenn Sie die Karten weiter verwenden möchten, beachten Sie bitte, dass das Format A4 nicht überschritten werden darf. Bitte geben Sie als Quellenangabe „0-NEP 2013, Stand: Juni 2013, www.netzentwicklungsplan.de“ an.

LEITSZENARIO B 2023 NORDSEE



2013 © Die Karten sind urheberrechtlich geschützt. Wenn Sie die Karten weiter verwenden möchten, beachten Sie bitte, dass das Format A4 nicht überschritten werden darf. Bitte geben Sie als Quellenangabe „O-NEP 2013, Stand: Juni 2013, www.netzentwicklungsplan.de“ an.

LEITSZENARIO B 2023 OSTSEE



2013 © Die Karten sind urheberrechtlich geschützt. Wenn Sie die Karten weiter verwenden möchten, beachten Sie bitte, dass das Format A4 nicht überschritten werden darf. Bitte geben Sie als Quellenangabe „O-NEP 2013, Stand: Juni 2013, www.netzentwicklungsplan.de“ an.