



### Zeichenerklärung

**Untersuchungsraum**

- Anfangs-/End-/Stützpunkt
- ▨ Untersuchungsraum
- C05a (Sz. C) Maßnahmenr. (Szenario)

**Verwaltungsgrenzen**

- Bundeslandgrenze
- Staatsgrenze

**Bündelungsoptionen**

- Übertragungsnetz 220-kV und 380-kV
- Bahnstromnetz DB Energie
- Bundesautobahn

**Bereiche mit eingeschränkter Flächenverfügbarkeit**

- ▨ Truppenübungsplätze
- ▨ Flugplätze, Flughäfen einschl. Bauschutzbereiche
- ▨ Bedeutende Bereiche der Seeschifffahrt

### Empfindlichkeitskategorien

◊ nur Festland    ◊ nur Küstenmeer

**Hohe Empfindlichkeit**

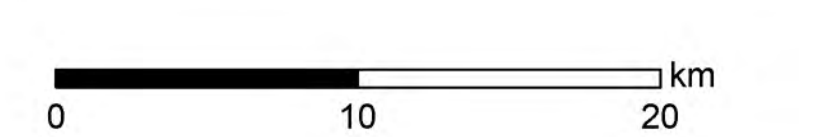
- Siedlungen ◊
- FFH-Gebiete
- EU-Vogelschutzgebiete
- Nationalparke
- Biosphärenreservate (Kern- und Pflegezone)
- Naturschutzgebiete
- UNESCO-Weltnaturerbestätten
- UNESCO-Welterbestätten
- "Kulturlandschaft" ◊
- Feuchte verdichtungs-empfindliche Böden =
- ◆ UNESCO-Welterbestätten ◊

**Mittlere Empfindlichkeit**

- Sonstige Siedlungen ◊
- Biosphärenreservate
- Important Bird Areas
- Feuchtgebiete (Ramsar)
- Lebensraumnetze ◊
- Feuchte verdichtungs-empfindliche Böden ◊
- Erosionsempfindliche Böden ◊
- Wasserschutzgebiete (Zonen I-II) ◊
- Landschaftsschutzgebiete ◊
- Naturparke ◊
- Unzerschnittene verkehrsarme Räume ◊
- Bereiche mit starker Sedimentwanderung =
- Bereiche mit hohem Hartsubstratanteil =
- Oberflächengewässer ◊ (darin Fließgewässer > 12m Breite)

**Weißflächen**

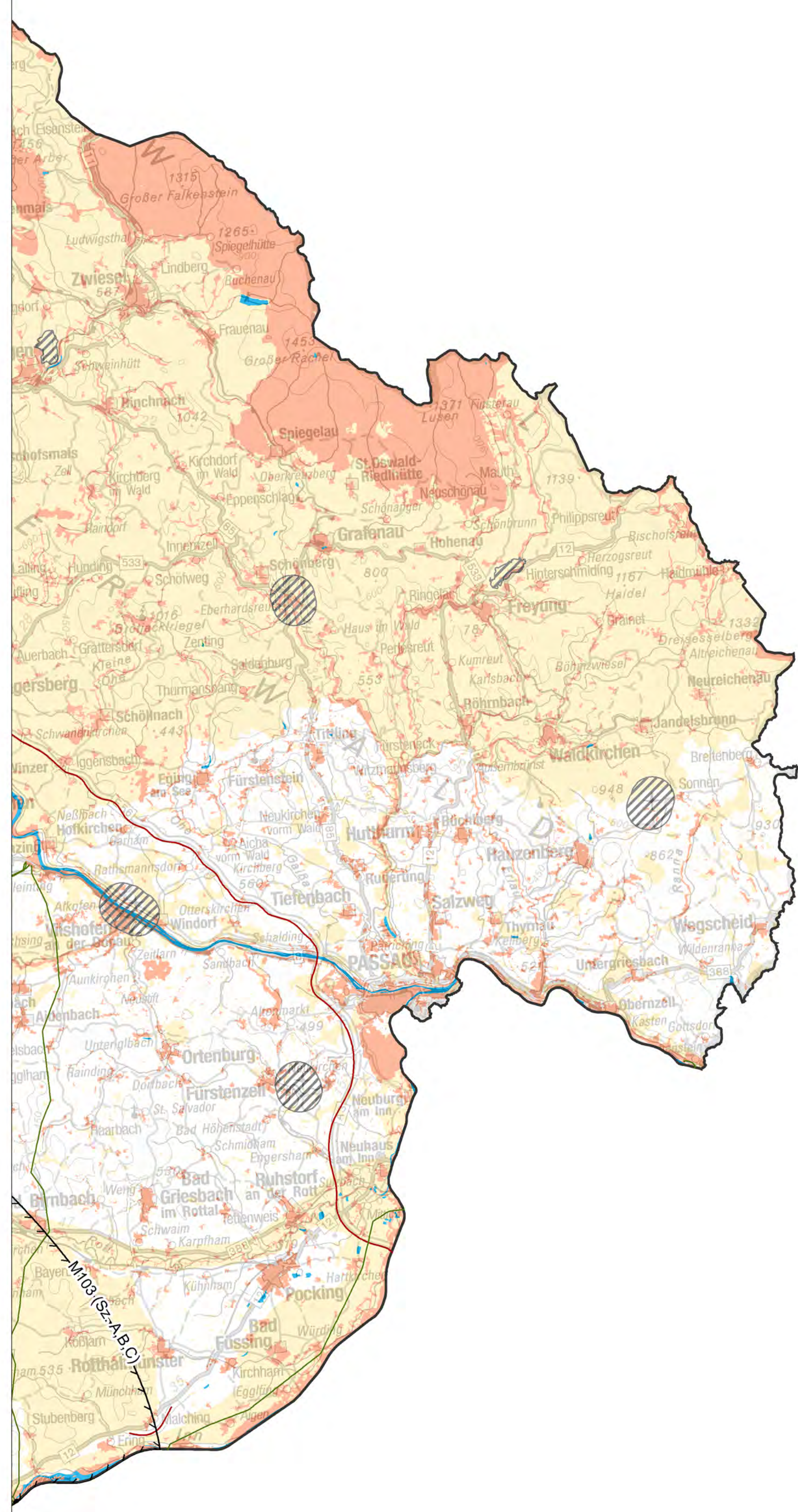
- nicht betrachtet / nicht ermittelbar



Karte:  
© Bundesnetzagentur

Quellennachweis:  
© GeoBasis-DE / BKG 2013  
© Datengrundlage:  
Übertragungsnetzbetreiber

Weitere Urheberrechte:  
siehe Urheberrechtsverzeichnis



**Kartenanhang**  
**Kartenblatt C4**  
**Freileitung / Seekabel**  
**Übersicht Empfindlichkeitskategorien und Untersuchungsräume**  
Maßstab 1 : 250 000