

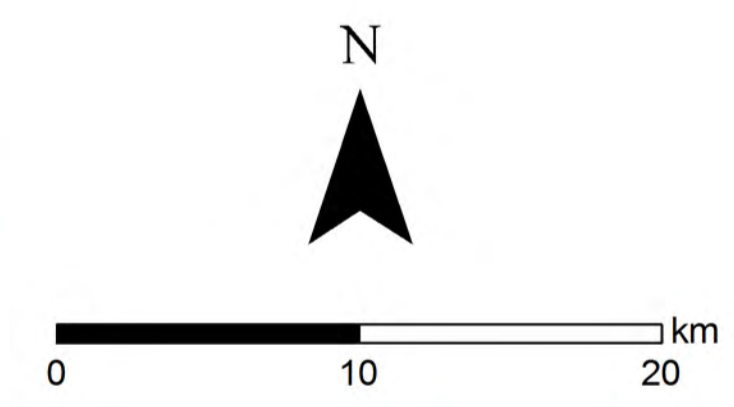
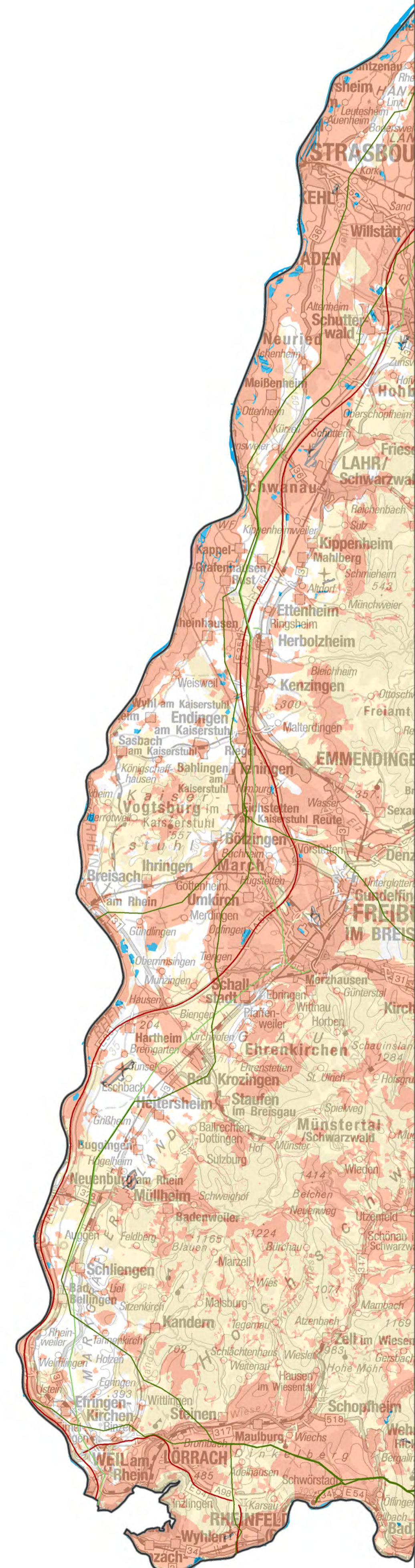


**Zeichenerklärung**

- Anfangs-/End-/Stützpunkt
  - ▨ Untersuchungsraum
  - C05a (A,B) Maßnahmenr. (Szenario)
- Verwaltungsgrenzen
- Bundeslandgrenze
  - Staatsgrenze
- Bündelungsoptionen
- Übertragungsnetz 220-kV und 380-kV
  - Bahnstromnetz DB Energie
  - Bundesautobahn
- Bereiche mit eingeschränkter Flächenverfügbarkeit
- ▨ - Truppenübungsplätze
  - Flugplätze, Flughäfen
  - Flächen für die Sicherheit und Leichtigkeit des Schiffsverkehrs

**Empfindlichkeitskategorien**

- ◊ nur Festland = nur Küstenmeer
- Hohe Empfindlichkeit**
- Siedlungen ◊
  - FFH-Gebiete
  - EU-Vogelschutzgebiete =
  - Nationalparks, Nationale Naturmonumente
  - Biosphärenreservate (Kern- und Pflegezone)
  - Naturschutzgebiete
  - Riffe (gem. § 30 BNatSchG) =
  - UNESCO-Weltnaturerbestätten
  - Feuchte verdichtungs-empfindliche Böden
  - Erosionsempfindliche Böden ◊
  - Wasserschutzgebiete (Zone I+II) ◊
  - UNESCO-Welterbestätten "Kulturlandschaft" ◊
  - Oberflächengewässer ◊ (darin Fließgewässer > 12m Breite)
  - UNESCO-Welterbestätten ◊
- Mittlere Empfindlichkeit**
- Sonstige Siedlungen ◊
  - EU-Vogelschutzgebiete ◊
  - Biosphärenreservate
  - Important Bird Areas =
  - Feuchtgebiete (Ramsar) =
  - Lebensraumnetze ◊
  - Landschaftsschutzgebiete ◊
  - Naturparke ◊
  - Unzerschnittene verkehrsarme Räume ◊
  - Wasserschutzgebiete (Zone III) ◊
  - Bereiche mit starker Sedimentwanderung =
  - Bereiche mit hohem Hartsustratanteil =
- nicht betrachtet / nicht ermittelbar



**Bundesnetzagentur**

**Bedarfsermittlung 2017 - 2030**  
Umweltbericht  
SUP auf Grundlage des 2. Entwurfs des NEP Strom und O-NEP  
- Kartenanhang Teil II -

Übersicht über die Untersuchungsräume und die Empfindlichkeitskategorien  
Kartenblatt C1  
Erdkabel / Seekabel  
Maßstab 1 : 250.000

